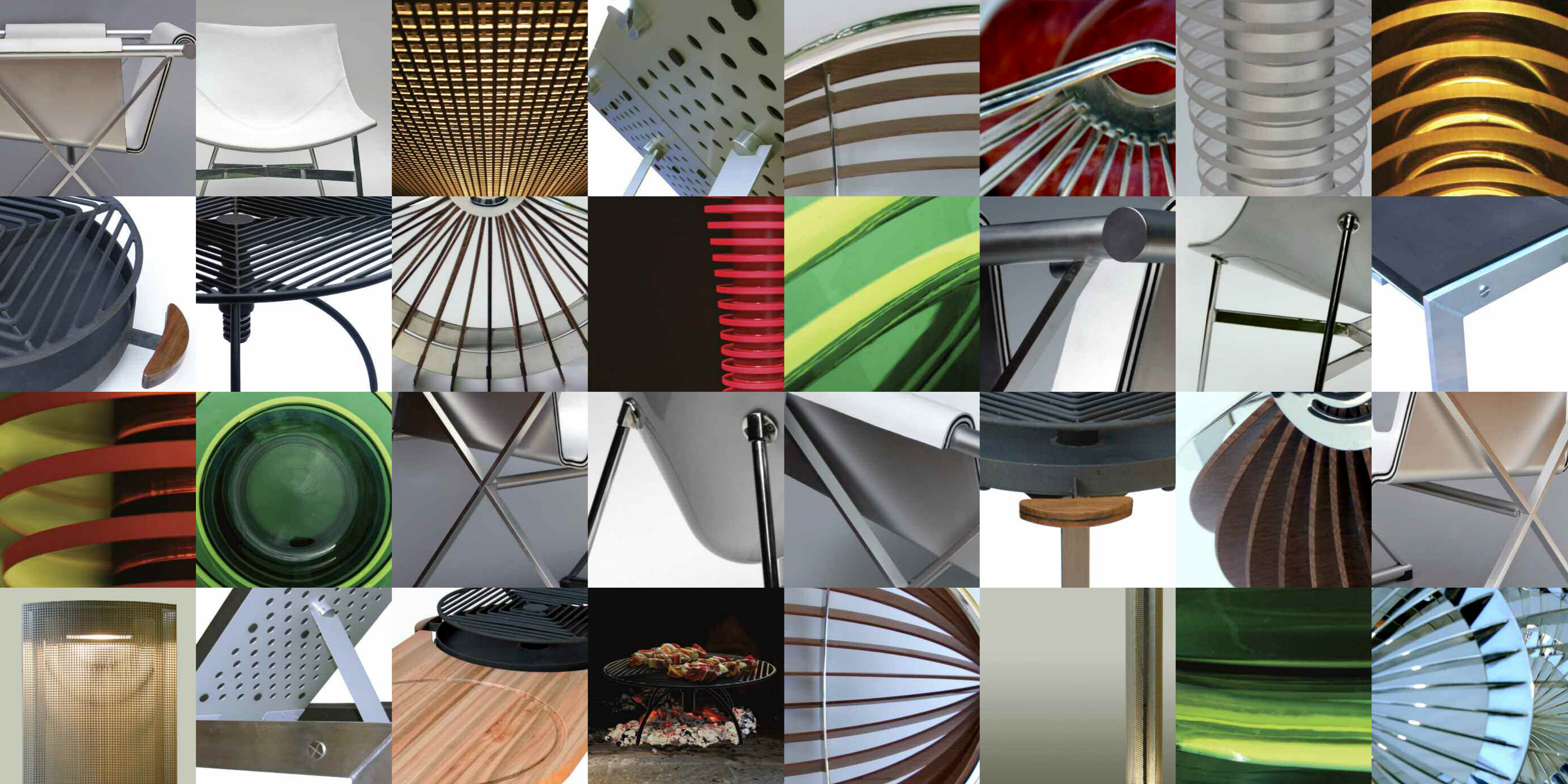


**EL DISEÑO, EN LOS OBJETOS,
ES EL RASGO QUE TRASLUCE
LO HUMANO, POR EL DETALLE,
EL CRITERIO, EL HUMOR,
LA ESTETICA, EL CARACTER,
LA MANIA O LA OBSESION.**

**DESIGN, IN OBJECTS, IS THE
THREAD THAT ILLUMINATES
THE HUMAN ESSENCE, BY
FINER DETAIL, CRITERIA,
HUMOUR, AESTHETICS,
CHARACTER AND OBSESSION.**



LUNAR TOMA EL FORMATO DE ASIENTO A PARTIR DE CORTES PRACTICADOS A UNA ESTRUCTURA LAMINAR CÓNICA CONSTRUIDA EN PRFV. EL VOLÚMEN ORGÁNICO INTERIOR RESULTA DEL FUNDIDO DEL CONO CÁSCARA CON CURVAS ERGONÓMICAS QUE PROVOCAN UN INTERIOR MULLIDO. LA ESTRUCTURA BASE ES DE ACERO INOXIDABLE.

LUNAR GETS ITS SHAPE FROM CUTS APPLIED TO A FIBER GLASS LAMINAR CONICAL STRUCTURE, THE ORGANIC VOLUME WITH A SOFT SURFACE RESULTS FROM MELTING THE SHELL CONE WITH ERGONOMIC CURVES. THE BASE STRUCTURE IS MADE OF STAINLESS IRON MATERIALS.



MATERIALES: CÁSCARA LAMINADA DE PRFV, RELLENO DE POLIURETANO INYECTADO / TAPIZADO EN CUERO Y BASE DE ACERO INOXIDABLE
DIMENSIONES: 560 X 730X 590 MM.
AÑO DE DISEÑO 2009
DISEÑADOR PATRICIA LASCANO / PRODUCTOR ESTUDIO LASCANO

MATERIALS: LAMINATED FIBER GLASS, POLYURETHANE FOAM, LEATHER AND STAINLESS IRON
DIMENSIONS: 560 X 730X 590 MM.
DESIGN YEAR 2009
DESIGNER PATRICIA LASCANO / PRODUCER ESTUDIO LASCANO

LUNAR



EQUIS, REINTERPRETACIÓN DEL SILLÓN “U” DE H. LOOS DE 1964. DE LENGUAJE MINIMALISTA, ACORDE A LA TECNOLOGÍA Y MATERIALES ACTUALES, EQUIS SE AGGIORNA SINTETIZANDO LA OBRA MADRE RESPETANDO EL CONCEPTO ESTRUCTURAL, FUNCIÓN Y PROPORCIONES. SOBRE UNA ESTRUCTURA DE ALUMINIO DESCANSA EL ASIENTO, CONCEBIDO COMO UNA CÁSCARA DE ALUMINIO PLEGADA.

EQUIS IS A REINTERPRETATION OF H. LOOS 1964 “U” SOFA. OF MINIMALIST FORMAL LANGUAGE, PRESENT MATERIALS AND TECHNOLOGY USING, EQUIS UPDATES SINTETIZING THE ORIGINAL SOFA, WITH HIS STRUCTURAL CONCEPT, FUNCTION AND PROPORTIONS. ON AN ANODIZED ALUMINUM STRUCTURE THE SEAT RESTS, CONCEIVED AS AN ALUMINUM FOLDED RIND.



MATERIAL ALUMINO ANODIZADO, EVA Y CUERO
DIMENSIONES 660X 630 X 630MM.
AÑO DE DISEÑO 2006
DISEÑADOR PATRICIA LASCANO / PRODUCTOR ESTUDIO LASCANO

MATERIALS ANODIZED ALUMINUM EVA AND LEATHER
DIMENSIONS 660 X 630 X 630 MM.
DESIGN YEAR 2006
DESIGNER PATRICIA LASCANO / PRODUCER ESTUDIO LASCANO



EQUIS

1ER PREMIO CONCURSO DE DISEÑO
CASA FOA 2006
PIEZA DE LA COLECCIÓN PERMANENTE
DE DISEÑO ARGENTINO DEL MAMBA.
1ST PRIZE IN THE DESIGN COMPETITION
CASA FOA 2006
PIECE OF THE PERMANENT COLLECTION
OF ARGENTINEAN DESIGN OF THE MAMBA.

QUADRA, TUMBONA. LA SUPERFICIE MODULADA SIMÉTRICA PERMITE DIFERENTES POSICIONES. LOS CUATRO PLANOS PIVOT FUNCIONAN COMO RESPALDO. LA ELECCIÓN DE LOS MATERIALES PERMITE TRANSFERIR AL INTERIOR UN PRODUCTO USADO TRADICIONALMENTE EN EXTERIORES.

QUADRA, DECK CHAIR. THE SIMETRIC MODULATED SURFACE LETS DIFERENTS POSITIONS. THE FOUR PIVOT PLANES ACTS AS ENDORSEMENT. THE MATERIAL ELECTION LETS TRANSFER TO THE INSIDE A PRODUCT USUALLY USED IN THE OUTSIDE.



MATERIAL ALUMINIO ANODIZADO Y GOMA EVA
DIMENSIONES 1200 X 1900 X 380MM.
AÑO DE DISEÑO 2003
DISEÑADOR PATRICIA LASCANO / PRODUCTOR ESTUDIO LASCANO

MATERIALS ALUMINUM AND E.V.A.
DIMENSIONS 1200 X 1900 X 380 MM.
DESIGN YEAR 2003
DESIGNER PATRICIA LASCANO / PRODUCER ESTUDIO LASCANO

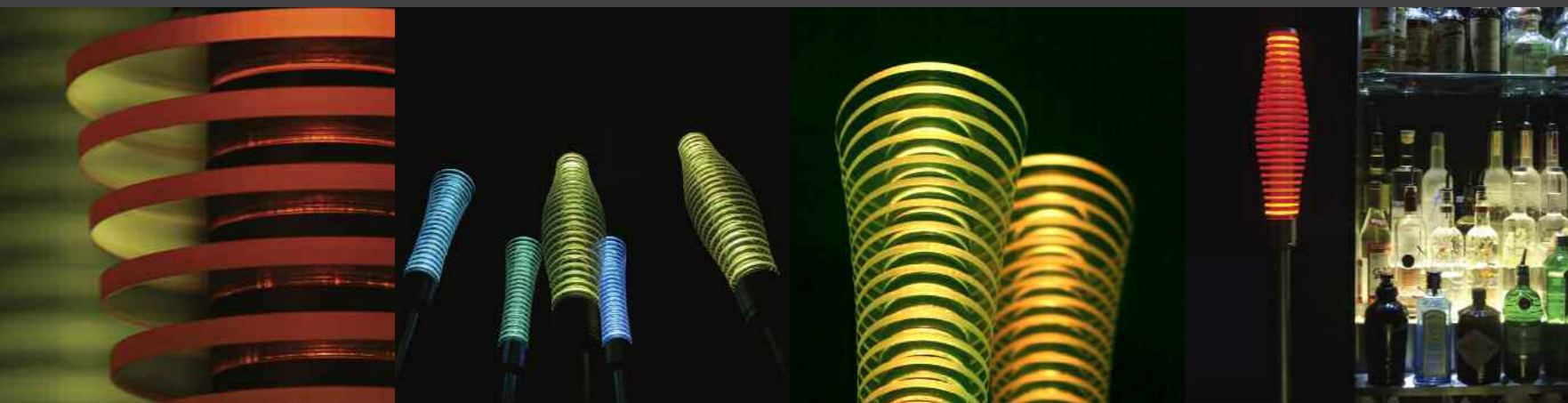
QUADRA

1ER PREMIO COMO PRODUCTO DE DECORACION
EN EL CONCURSO PREMIOS PRESENTES 2004.
1ST PRIZE AS A DECORATION PRODUCT.
PREMIOS PRESENTES COMPETITION , 2004



TITAN Y CALYPSO, ANTORCHAS DE LED ESTANCAS. UNA SUCESIÓN DE DISCOS DE ACRÍLICO SEPARADOS POR ANILLOS DE ALUMINIO PERMITEN A LA LUZ ESCAPAR POR LOS ESPESORES DE LOS DISCOS ILUMINÁNDOLOS. LAS LÁMPARAS DE LED RGB A CONTROL REMOTO ADMITEN LA PROGRAMACIÓN DEL COLOR EN TODO EL ESPECTRO TANTO COMO EFECTOS DE FUNDIDO A DISTINTAS VELOCIDADES.

TITAN AND CALYPSO, WATERTIGHT LED TORCHS BUILT BY A SUCESSION OF ACRYLIC DISCS SEPARATED BY ALUMINIUM RINGS THAT ALLOW THE LIGHT TO ESCAPE THROUGH THE THICKNESS OF THE DISCS ILLUMINATING THEM. THE REMOTE CONTROL COMMANDED RGB LED LAMPS ARE COLOUR PROGRAMMABLE AND INCLUDE A FADE EFFECT WITH VARIABLE SPEED.



MATERIALES: ALUMINIO ACABADO BLASTING ANODIZADO Y ACRILICO ACABADO BLASTING EN LOS ESPESORES.
DIMENSIONES: 100/210 X 100/210 X 1670/1840 MM.
AÑO DE DISEÑO 2009
DISEÑADOR PATRICIA LASCANO / PRODUCTOR ESTUDIO LASCANO

MATERIALS, ANODIZED ALUMINIUM AND ACRYLIC , BLASTING FINISHED IN THE THICKNESS.
DIMENSIONS: 100/210 X 100/210 X /1670/1840 MM.
DESIGN YEAR 2009
DESIGNER PATRICIA LASCANO / PRODUCER ESTUDIO LASCANO

TITAN CALYPSO



TITAN, FARO DE MESA DE LED. LOS DISCOS DE ACRÍLICO ILUMINADOS DESCANSAN SOBRE UNA BASE DE ALUMINIO MACIZO. ALIMENTADO A ELECTRICIDAD, LA LÁMPARA DE LED RGB A CONTROL REMOTO ADMITE LA PROGRAMACIÓN DEL COLOR EN TODO EL ESPECTRO TANTO COMO EFECTOS DE FUNDIDO A DISTINTAS VELOCIDADES.

TITAN LED TABLE LIGHTHOUSE. THE ILLUMINATED ACRYLIC DISCS REST ON AN SOLID ALUMINIUM BASE. ELECTRICITY FED, THE REMOTE CONTROL COMMANDED RGB LED LAMPS ARE COLOUR PROGRAMMABLE AND INCLUDE A FADE EFFECT WITH VARIABLE SPEED .



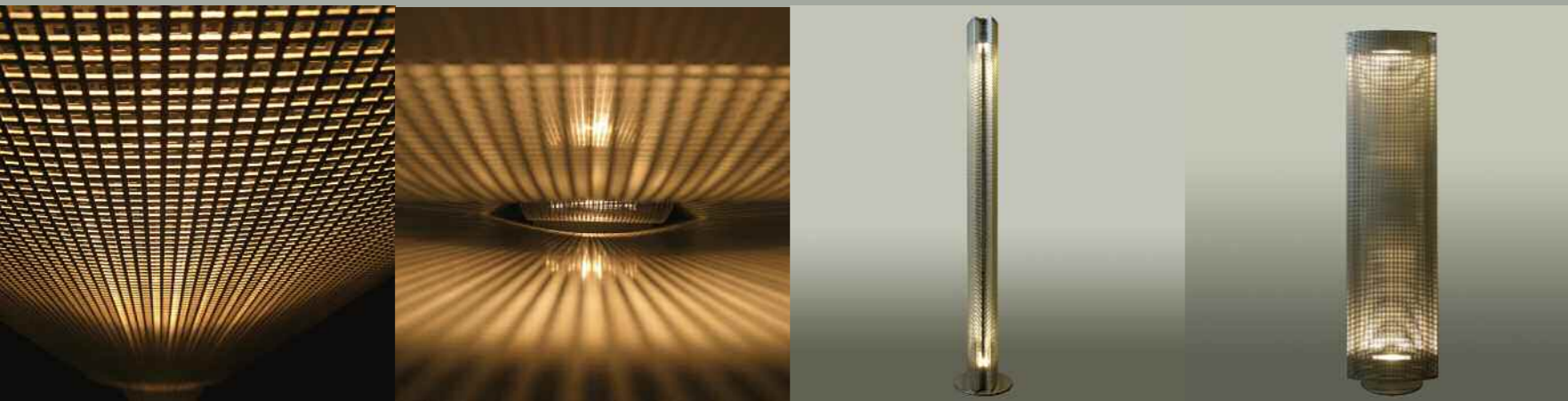
MATERIALES: ALUMINIO ACABADO BLASTING ANODIZADO Y ACRILICO ACABADO BLASTING EN LOS ESPESORES.
DIMENSIONES: 100 x 100 X 340MM.
AÑO DE DISEÑO 2010
DISEÑADOR PATRICIA LASCANO / PRODUCTOR ESTUDIO LASCANO

MATERIALS, ANODIZED ALUMINIUM AND ACRYLIC, BLASTING FINISHED IN THE THICKNESS.
DIMENSIONS: 100 x 100 X 340 MM.
DESIGN YEAR 2010
DESIGNER PATRICIA LASCANO / PRODUCER ESTUDIO LASCANO



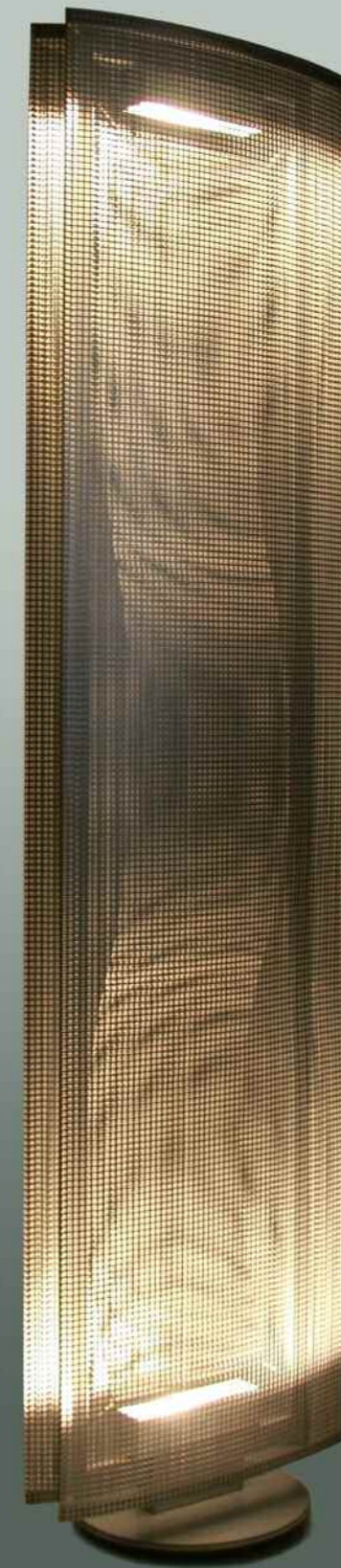
TITAN
DE MESA

ONDULADA, OBJETO ILUMINADO.
DE EFECTO INTERACTIVO. EL MOARE PROVOCADO POR LA SUPERPOSICIÓN
DE TRAMAS CURVAS DE CHAPA PERFORADA DE ALUMINIO, SE VE
MODIFICADO A MEDIDA QUE EL OBJETO ES RECORRIDO.
ONDULADA, ILLUMINATED OBJECT WITH AN INTERACTIVE EFFECT,
CAUSED BY THE CURVES PATTERN SUPERPOSITION OF ALUMINIUM PLATES.
THE MOIRÉ IS MODIFIED DURING THE OBJECT ROUTE.



MATERIAL ALUMINIO ANODIZADO Y HIERRO PINTADO BICAPA O CROMADO.
DIMENSIONES 350X 130/235 X 1450MM.
AÑO DE DISEÑO 2004
DISEÑADOR PATRICIA LASCANO / PRODUCTOR ESTUDIO LASCANO

MATERIALS ANODIZED ALUMINUM AND DOUBLE-LAYERED PAINTED IRON OR CHROMIUM PLATING.
DIMENSIONS 350X 130/235 X 1450MM.
DESIGN YEAR 2004
DESIGNER PATRICIA LASCANO / PRODUCER ESTUDIO LASCANO



ONDULADA

FORMA PARTE DE LA COLECCIÓN PERMANENTE
DE DISEÑO ARGENTINO DEL MAMBA
PIECE OF THE PERMANENT COLLECTION
OF ARGENTINEAN DESIGN OF THE MAMBA

RONDA, PARRILLA PARA CHIMENEAS. PARRILLA PARA ASAR CARNES Y VERDURAS EN CHIMENEAS CON BRASAS DE LEÑA O CARBÓN. EL MOVIMIENTO GIRATORIO PERMITE REGULAR SU ALTURA Y ACERCAR LOS ALIMENTOS DURANTE LA COCCIÓN. RONDA ES DESMONTABLE.
RONDA, CHIMNEY GRILL. VEGETABLES AND MEAT CHIMNEY GRILL, WITH FIREWOOD LIVE COALS AND CARBON. THE REVOLVING MOVEMENT LETS REGULATE HIS HEIGHT AND TO APPROACH THE FOODS DURING THE BAKING. RONDA IS COLLAPSIBLE.



MATERIAL: HIERRO PAVONADO
DIMENSIONES: 500 X 500 X 230/310 MM.
AÑO DE DISEÑO 2002
DISEÑADOR PATRICIA LASCANO / PRODUCTOR ESTUDIO LASCANO

MATERIAL: PARKERIZED IRON.
DIMENSIONS 500 X 500 X 230/310 MM.
DESIGN YEAR 2002
DESIGNER PATRICIA LASCANO / PRODUCER ESTUDIO LASCANO



RONDA

1ERA MENCIÓN EN EL ESPACIO DE DISEÑO DE CASA FOA 2002.
FINALISTA EN INNOVAR 2005.
PIEZA DE LA COLECCIÓN PERMANENTE DE DISEÑO ARGENTINO DEL MAMBA.
1ST MENTION IN THE DESIGN PLACE OF CASA FOA 2002.
FINALIST IN THE INNOVAR COMPETITION 2005.
PIECE OF THE PERMANENT COLLECTION OF ARGENTINEAN DESIGN OF THE MAMBA.

RONDA BRASERO. RESCATA EL CONCEPTO DEL PLATO GIRATORIO, EL BRASERO RONDA CUENTA CON DIFERENTES ACCESORIOS MÓVILES; UN TRÍPODE AUXILIAR PARA RESTAURANTES Y UN CARRO CON TABLA PARA CORTAR Y SERVIR LOS ALIMENTOS.

RONDA BRAZIER. RECAPTURES THE CONCEPT OF ROTATING DISH. THE PROPOSAL INCLUDES DIFFERENT ACCESSORIES, A TRIPOD FOR CARRYING IT AROUND, WHICH MAKES IT IDEAL FOR RESTAURANTS, AND A SERVING CART WITH A CHOPPING BLOCK FOR CUTTING AND SERVING FOOD.



RONDA BRASERO

MATERIALES: HIERRO PAVONADO, PINTADO BICAPA Y MADERA
DIMENSIONES 495 X 376 X 100MM /460X 385 X 765/ 500 X 110 X 850 MM.
AÑO DE DISEÑO 2005
DISEÑADOR PATRICIA LASCANO / PRODUCTOR ESTUDIO LASCANO

MATERIALS: PARKERIZED, DOUBLE-LAYERED PAINTED IRON AND WOOD.
DIMENSIONS 495 X 376 X 100MM /460X 385 X 765/ 500 X 110 X 850 MM.
DESIGN YEAR 2005
DESIGNER PATRICIA LASCANO / PRODUCER ESTUDIO LASCANO

TALEGA, FRUTERO. PERMITE UNA CORRECTA VENTILACIÓN Y PRESERVACIÓN A PARTIR DE MINIMIZAR LA SUPERFICIE DE CONTACTO ENTRE LAS FRUTAS Y EL CONTENEDOR. GENERADO POR REVOLUCIÓN, SUS COSTILLAS SE ORDENAN EN UNA TRAMA QUE OPERA COMO ESTRUCTURA. BRINDA UNA PERSPECTIVA DIFERENTE A UNA CONFIGURACIÓN QUE PODRÍA RECORDAR UNA CESTA TRADICIONAL.

TALEGA, FRUIT DISH. MINIMIZING THE CONTACT SURFACE BETWEEN FRUITS AND CONTAINER, LETS A CORRECT VENTILATION AND FRUIT PRESERVATION. REVOLUTION GENERATED, THE RIBS ARE ORDERED IN A PATTERN THAT ACTS AS STRUCTURE. IT GIVES A DIFFERENT PERSPECTIVE OF WHAT CAN REMEMBER A TRADITIONAL BASKET.



MATERIAL: LATÓN SEMIDURO BAÑADO EN PLATA.
DIMENSIONES: 330 X 410 X 170 MM.
AÑO DE DISEÑO 2004
DISEÑADOR PATRICIA LASCANO/ PRODUCTOR ESTUDIO LASCANO

MATERIALS: SILVER COATED MILD BRASS.
DIMENSIONS: 330 X 410 X 170 MM.
DESIGN YEAR 2004
DESIGNER PATRICIA LASCANO / PRODUCER ESTUDIO LASCANO

TALEGA

1ER PREMIO EN EL CONCURSO NACIONAL DE
DISEÑO INDUSTRIAL PLATA LAPPAS 2004.
1ST PRIZE IN THE PLATA LAPPAS NATIONAL
INDUSTRIAL DESIGN COMPETITION 2004.



TALEGA MADERA, FRUTERO. PERMITE TAMBIÉN UNA CORRECTA VENTILACIÓN Y PRESERVACIÓN A PARTIR DE MINIMIZAR LA SUPERFICIE DE CONTACTO ENTRE EL CONTENIDO Y EL CONTENEDOR. SU CONDICIÓN CÓNCAVA Y UNA ARQUITECTURA CASI NAVAL RECUERDAN UNA CESTA TRADICIONAL.

WOODEN TALEGA, FRUIT DISH. MINIMIZING THE CONTACT SURFACE BETWEEN FRUITS AND CONTAINER, LETS A CORRECT VENTILATION AND FRUIT PRESERVATION. ITS CONCAVE FORM CONTRARESTS THE MATERIAL RIGIDITY AND AN ALMOST NAVAL ARCHITECTURE REMEMBER A TRADITIONAL BASKET.



MATERIALES: LATÓN SEMIDURO BAÑADO EN PLATA Y MADERA DE HAYA O ROBLE MACIZA.
DIMENSIONES 280 X 345 X 140 MM.
AÑO DE DISEÑO 2006
DISEÑADOR PATRICIA LASCANO / PRODUCTOR ESTUDIO LASCANO

MATERIALS: SILVER COATED MILD BRASS AND BEECH WOOD.
DIMENSIONS: 280 X 345 X 140 MM.
DESIGN YEAR 2006
DESIGNER PATRICIA LASCANO / PRODUCER ESTUDIO LASCANO

TALEGA MADERA

PIEZA DE LA COLECCIÓN PERMANENTE
DE DISEÑO ARGENTINO DEL MAMBA.
PIECE OF THE PERMANENT COLLECTION
OF ARGENTINEAN DESIGN OF THE MAMBA



TUTTI FRUTTI, ENSALADERA. CONSTRUIDA EN VIDRIO SOPLADO, TUTTI FUTTI APUESTA AL COLOR, UTILIZANDO LA TÉCNICA DE DOBLE ENCAMISADO, EL VERDE, SURGE POR SUPERPOSICIÓN DE AMBAS CAMISAS, LA TALLA DESCUBRE EL COLOR DE LA SUPERFICIE INTERNA.

TUTTI FRUTTI, SALAD BOWL. BUILD BY BLOWN GLASS, TUTTI FRUTTI BET TO COLOR, USING THE DOUBLE DISGUISED, THE GREEN ARISES BY THE SUPERPOSITION OF BOTH DISQUISED GLASS COLORS. THE CARVES DISCOVER THE INTERNAL SURFACE COLOR.



MATERIAL: VIDRIO SOPLADO.
DIMENSIONES: 320X 320 X 140MM.
AÑO DE DISEÑO 2005
DISEÑADOR PATRICIA LASCANO / PRODUCTOR PLANAS VIAU

MATERIAL: BLOWN GLASS.
DIMENSIONS: 320 X 320 X 140 MM.
DESIGN YEAR 2005
DESIGNER PATRICIA LASCANO / PRODUCER PLANAS VIAU



TUTTI FRUTTI

PATRICIA
LASCANO
DISEÑO



EL DISEÑO, EN LOS OBJETOS,
ES EL RASGO QUE TRASLUCE
LO HUMANO, POR EL DETALLE,
EL CRITERIO, EL HUMOR,
LA ESTETICA, EL CARACTER,
LA MANIA O LA OBSESION.
DESIGN, IN OBJECTS, IS THE
THREAD THAT ILLUMINATES
THE HUMAN ESSENCE, BY
FINER DETAIL, CRITERIA,
HUMOUR, AESTHETICS,
CHARACTER AND OBSESSION.